

روند گام به گام احیای نوزاد

تهویه ریه ها، مهم ترین و مؤثرترین گام احیای نوزاد

گام های اصلاحی تهویه (MR. SOPA)

پس از حرکت قفسه سینه به دنبال گام های MR. SOPA، ۳۰ ثانیه تهویه و ضربان قلب را ارزیابی کنید.

تنظیم ماسک

وضعیت دادن دوباره به سر و گردن

۵ تنفس بدهید

حرکت قفسه سینه؟

بله! ۳۰ ثانیه PPV بدهید

خیر! گام O و S را انجام دهید

تنظیم ماسک

وضعیت دادن دوباره به سر و گردن

۵ تنفس بدهید

حرکت قفسه سینه؟

بله! ۳۰ ثانیه PPV بدهید

خیر! گام P را انجام دهید

ساکشن دهان و بینی

باز کردن دهان

۵ تنفس بدهید

افزایش فشار*

۵ تنفس بدهید

حرکت قفسه سینه؟

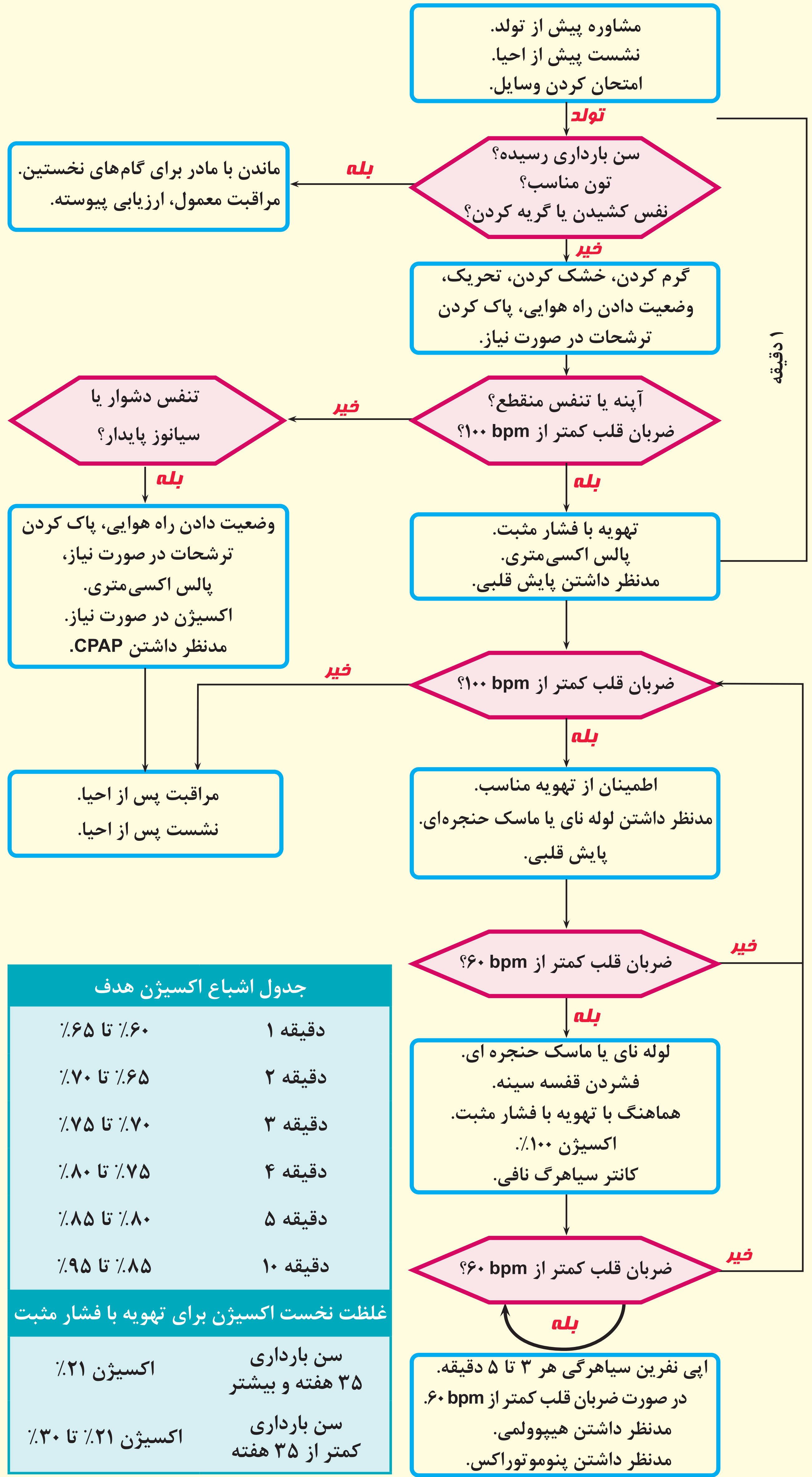
بله! ۳۰ ثانیه PPV بدهید

خیر! راه هوایی جایگزین

افزایش فشار*

۵ تنفس بدهید

* فشار را کم کم هر بار ۵-۱۰ cm H₂O افزایش دهید. بیشینه فشار پیشنهادی در نوزاد رسیده ۴۰ cm H₂O است.



لوله گذاری نای

اندازه لوله نای (قطر داخلی، میلی متر)	عمق فرو بردن لوله از لبها (سانتی متر)	سن بارداری (هفته)
اندازه ۲/۵ کمتر از ۱ کیلوگرم یا کمتر از ۲۸ هفته	۵/۵	۲۳ تا ۲۴
اندازه ۳/۰ ۱ تا ۲ کیلوگرم یا ۲۸ تا ۳۴ هفته	۶/۰	۲۵ تا ۲۶
اندازه ۳/۵ بیش از ۲ کیلوگرم یا بیش از ۳۴ هفته	۶/۵	۲۷ تا ۲۹
اندازه ۴/۰ بیش از ۳ کیلوگرم یا بیش از ۳۴ هفته	۷/۰	۳۰ تا ۳۲
اندازه ۴/۵	۷/۵	۳۳ تا ۳۴
اندازه ۵/۰	۸/۰	۳۵ تا ۳۷
اندازه ۵/۵	۸/۵	۳۸ تا ۴۰
اندازه ۶/۰	۹/۰	۴۱ تا ۴۳

جدول اشباع اکسیژن هدف

۱ دقیقه	۶۰٪ تا ۶۵٪
۲ دقیقه	۶۵٪ تا ۷۰٪
۳ دقیقه	۷۰٪ تا ۷۵٪
۴ دقیقه	۷۵٪ تا ۸۰٪
۵ دقیقه	۸۰٪ تا ۸۵٪
۱۰ دقیقه	۸۵٪ تا ۹۵٪
غلظت نخست اکسیژن برای تهویه با فشار مثبت	
سن بارداری ۳۵ هفته و بیشتر	اکسیژن ۲۱٪
سن بارداری کمتر از ۳۵ هفته	اکسیژن ۲۱٪ تا ۳۰٪

داروهای کد نوزادی

تجویز	۴ کیلوگرم	۳ کیلوگرم	۲ کیلوگرم	۱ کیلوگرم	۰/۵ کیلوگرم	مقدار*	دارو
تزریق سریع IV/IO شست و شو با ۳ نرمال سالین تکرار هر ۳ تا ۵ دقیقه در صورت ضربان قلب کمتر از ۶۰ bpm	مقدار IV: ۰/۰۸ mg	مقدار IV: ۰/۰۶ mg	مقدار IV: ۰/۰۴ mg	مقدار IV: ۰/۰۲ mg	مقدار IV: ۰/۰۱ mg	۰/۰۲ mg/kg معادل ۰/۱ mg/mL ۱ mg / ۱۰ mL	اپی نفرین IV/IO غلظت: ۰/۱ mg/mL ۱ mg / ۱۰ mL
تجویز تا دسترسی به رگ تجویز سریع درون ETT بدون نیاز به شست و شو. تهویه با فشار مثبت برای انتشار در ریه ها	مقدار ET: ۰/۴ mg	مقدار ET: ۰/۳ mg	مقدار ET: ۰/۲ mg	مقدار ET: ۰/۱ mg	مقدار ET: ۰/۰۵ mg	۰/۱ mg/kg معادل ۱ mL/kg ۱ mg / ۱۰ mL	اپی نفرین ETT غلظت: ۰/۱ mg/mL ۱ mg / ۱۰ mL
تجویز طی ۵ تا ۱۰ دقیقه	IV، ۴۰ mL	IV، ۳۰ mL	IV، ۲۰ mL	IV، ۱۰ mL	IV، ۵ mL	۱۰ mL/kg	نرمال سالین IV کلرید سدیم ۰/۰۹٪

* بازه پیشنهادی مقدار درون سیاهرگی / درون استخوانی ۰/۰۳ - ۰/۰۱ mg/kg (معادل ۰/۳ - ۰/۱ mL/kg) است.
بازه پیشنهادی مقدار درون نای ۰/۰۵ - ۰/۰۱ mg/kg (معادل ۰/۵ - ۱ mL/kg) است.
مقدار پیشنهادی اپی نفرین براساس خواست آسان سازی مقدار برای بازدهی آموزشی است و بیان کننده تأیید هیچ مقدار خاصی از بازه مقدار پیشنهادی نیست. پژوهش های بیشتر برای تعیین مقدار بهینه اپی نفرین مورد نیاز است.
IV: درون سیاهرگی، IO: درون استخوانی، ETT: لوله درون نای